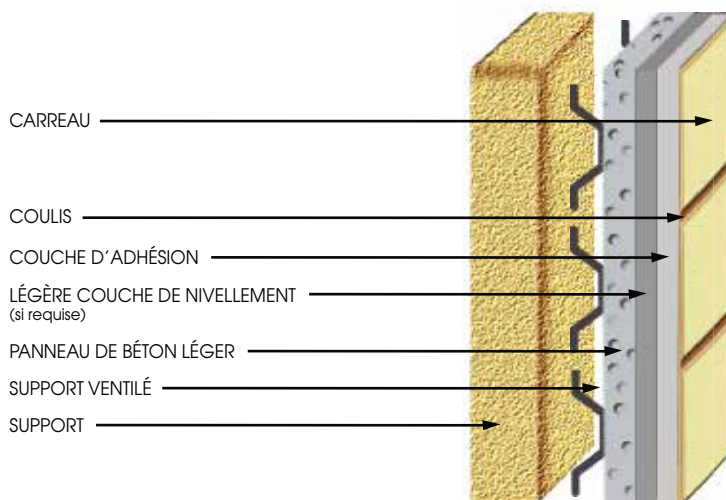


INSTALLATION DE TUILES SUR MURS DE PANNEAUX DE BÉTON LÉGER, MÉTHODE COUCHE-MINCE, EXTÉRIEUR (305W-2009/2010)

SUPPORTS RECOMMANDÉS : Montants de bois pour usage intérieur seulement, ou montants de métal à un maximum de 406 mm (16") c.c.

EXTÉRIEUR



MATÉRIAUX

CARREAU : Céramique, porcelaine, mosaïque, grès cérame, aggloméré, terrazzo préfabriqué, pierre naturelle. Utiliser seulement des matériaux résistants au gel.

COUPE-VAPEUR : 6 mm (1/4") polyéthylène, requis pour les endroits exposés à l'eau ou à l'extérieur.

PANNEAUX DE BASE DE CIMENT (CBU) : Épaisseur minimum de 13 mm (1/2") de panneau de béton léger rencontrant ANSI A118.9-1999, panneaux de gypse en mat de verre (ASTMC1178-1996) ou panneau de 11 mm (7/16") de panneaux de fibragglo-ciment (ASTMC-1288-1999).

LÉGÈRE COUCHE DE NIVELLEMENT, SI REQUISE : Prolastic 6 500/8 500, Megaflex, Multirapid.

COUCHE D'ADHÉSION : Prolastic 6 500/8 500, Megaflex, Multirapid.

COULIS : POLY 500 avec sable mélangé avec l'additif au latex 9022.

INSTALLATION

Les panneaux de béton léger (CBU) doivent être stables, de niveau et d'aplomb, et vissés aux colombages. La variation de la surface des panneaux ne doit pas excéder 6 mm (1/4") sur une longueur de 3049 mm (10') ou 2 mm dans 305 mm. Appliquer la couche de nivellement si requis. Tous les joints doivent être finis avec un ruban en fibre de verre, remplis au mortier à prise à sec ou mortier au latex, et ensuite sablés. Appliquer la couche d'adhésion au ciment à couche-mince sur les panneaux en employant une truelle adéquatement dentelée afin d'assurer une adhésion adéquate. Glisser la tuile fermement à sa position finale pendant que la couche d'adhésion est encore humide et collante. Utilisez une couche d'adhésion suffisante pour assurer un contact minimum de 80%. Remplir de coulis les joints, jusqu'au fond. Enlever l'excès du coulis et nettoyer.

RESTRICTIONS

Les recommandations de PROFIX doivent être suivies. Ne pas utiliser la tuile montée à l'endos sur un filet de papier. La tuile montée sur un filet de papier ne doit pas être utilisée pour des installations dans des endroits humides, à moins que le fabricant de la tuile garantisse que le matériel est convenable pour ce type d'installation.

AUTRES CONSIDÉRATIONS

- L'espacement et le calibre des colombages de métal doivent rencontrer les instructions du fabricant de panneaux à béton léger (CBU). Pour une installation à l'extérieur, percer des chantepleures de 6 mm (1/4") au bas du mur afin d'éviter l'effritement des panneaux à base de ciment (CBU), dû à l'action du gel-dégel.
- Si une membrane imperméable PROFIX est nécessaire, suivez les recommandations du fabricant (ANSI A118.10-1999).
- Des précautions spéciales doivent être prises lors d'installation de tuile d'une épaisseur de plus de 13 mm afin de prévenir un glissement.
- Se référer aux conditions générales et Notes dans le TTMAC Specification Guide 09300 et 301MJ-2009/2010 (ou plus récent).
- Pour les douches fortement utilisées (hôtels, douches de commune, établissements sportifs), une membrane imperméable doit être utilisée. Se référer au détail 319SR-2009/2010.
- Toutes les ouvertures et les coupes doivent être traitées pour assurer l'intégrité d'imperméabilisation.